

행복한 배움, 더 나은 우리

HAPPY7  

평창 시민대학

2025년도 1학기 프로그램



2025년, 새로운 모습으로 태어나는 HAPPY700 평창시민대학

서울대가 평창군민의 평생학습 역량과 직업 전문성을 증진하기 위해 마련한 프로그램이 새롭게 재구성되었습니다.

1학기	계절학기	2학기	학위수여
1월 홍보 및 모집 2월 ~ 학사 운영	6월 홍보 및 모집 7월 ~ 계절학기 운영	8월 홍보 및 모집 9월 ~ 학사운영	12월 ~ 종강파티 12월 ~ 성과공유

- 서울대의 뛰어난 지식 콘텐츠와 실무 전문 과정이 평창군민의 수요에 맞춰 단계별 심화 과정으로 새롭게 구성
- 서울대의 교수진과 전문가들이 평창에서 직접 강의하고, 실습형 및 참여형 강좌로 구성하여 실질적인 학습 경험을 제공
- 평창의 지역 가치를 활용하여 농업, 자연, 관광, 문화예술 등 여러 분야에서 전문가를 양성하는 데 기여
- 과정 이수 시 평창군수-서울대 평생교육원장 명의의 이수증서 발급

“ 함께하는 배움, 행복한 우리, HAPPY700평창 시민대학 ”

Happiness	행복의 시작, 함께하는 배움의 첫걸음	[인문] 고전을 통해 배우는 지혜와 글쓰기 [교육] 평생학습 매니저 레벨업 스쿨 [미술] 작가와 함께 그리는 현대 민화 클래스
Abundance	아낌없이 나누는 지혜의 씨앗	[철학] 맹자: 인간 본성 올바른 사회를 위한 여정 [문화] 평창의 문화유산을 걷다 [약용식물] 자연의 비밀, 약용식물의 힘
Progress	꿈을 키우는 프로그램, 희망의 길	[인문] 인문 정원 학교 <정원으로 여는 삶> [바이오 식품] 발효클래스 (기초) [산림] 나무를 배우고 숲을 걷다 + 산림치유 [진로] 부모 자녀와 함께하는 진로탐색교실
Participation	참여와 소통, 모두가 만드는 행복	[창의예술] 평창 굿즈 제작소 [기후변화] 식량 위기에서 살아남기 with 스마트팜 [식품] 커피가 묻고 역사가 답하다.Ⅱ (커피와 문화)
Youth	열정의 만남, 새로운 가능성의 발견	[원데이클래스] 우리 동네 배움터 [건강] 평창의 자연을 달리다 (트레일 러닝 클럽) [데이터분석] 업무에 바로 활용하는 ChatGPT와 생성형 AI (온라인 교육) [크리에이티브] 1인 미디어의 힘, 셀프 브랜딩 영상제작 (온+오프라인)

2025년 HAPPY700 평창시민대학 운영제도

시민학위제

학습경험 인정 및 지속적인 배움 동기 부여

비학위제도

고등교육법상 공인된 학위가 아닌 비학위 제도로, 평창군민의 평생교육 참여를 독려하기 위한 제도

특징

- **시민학사 수여**: 이수한 학위 강좌의 총 학습 시간이 200시간 이상일 경우 학위 수여
- **학사혜택**: 학위증명서 발급
(비공인, 평창군청장 및 서울대학교 평생교육원장 명의)
- **학위수여식(예정)**
- (필수) 서울대학교 평생교육원 홈페이지 반드시 가입

학습 통합관리시스템 도입

학습 데이터 관리 및 재증명 출력 서비스 제공

학습통합관리

학습자의 학습 이력 및 학습 자료, 출석 데이터 등을 관리하기 위한 재증명 발급 서비스 제공

출력 방법

- 서울대학교 평생교육원 홈페이지 가입(필수)을 통해 학습 이력 관리
- 발급 종류: 이수증서, 시민학위증서
- 출력 방법: 로그인 ▶ 이름 클릭 ▶ 증명서 출력 ▶ 선택 ▶ 발급 완료

학위 취득 기준

- **신청기간**: 매년 하반기
- **신청대상**: 60% 이상 출석하여 이수한 학위강좌의 총 학습시간이 누적 200시간 이상인 평창군민(2022년 과정부터 인정)
- **인정과목**: 학위강좌 총 7개(p.4 과정별 일정 참조) 중 선택하여 수강
- **인정시간**: 이수한 과목의 총 학습 시간을 모두 인정
예) “고전에서 찾는 내 생애 글쓰기” 1학기 6회 중 5회에 참석한 경우, 해당 과정의 총 수업시간인 12시간을 인정함.
단, 60% 이상 출석하지 못해 수료하지 못한 경우에는 0시간.

시민학사 취득 절차

서울대 평생교육원
홈페이지 가입-등록

시민대학 학위 강좌
200시간 이수

시민학사 취득 신청
(매년 하반기)

시민학사 취득
(비학위제도)

세부 프로그램

구분	세부 프로그램	내용	차시	정원
H a p p i n e s s	[인문] 고전에서 찾는 내 생애 글쓰기	고전 문학, 민속, 문화, 그리고 자아 탐구와 연결되어 있으며, 그것들이 어떻게 개인의 삶과 연결되는지에 대한 성찰이 중심이 되는 인문학 프로그램	10	40
	[교육] 평생학습 매니저 레벨업 스쿨	평생교육 분야에서 일하는 전문가들이 자신들의 역량을 강화하고, 더 나아가 더 높은 수준의 평생교육 프로그램을 운영할 수 있도록 돕는 과정으로 평생학습 매니저들이 기획, 운영, 평가 등 다양한 분야에서 전문성을 높일 수 있는 기회를 제공	4	30
	[미술] 작가와 함께 그리는 현대 민화 클래스	전통 민화의 기법과 현대적인 감각을 결합하여, 참여자가 자신만의 민화 작품을 창작할 수 있도록 돕는 과정 전통 미술의 아름다움을 현대적이고 창의적인 방식으로 재해석하고, 각자의 개성 있는 작품을 완성할 수 있는 기회를 제공하며, 수업은 이론과 실습을 결합하여 진행되며, 작가와의 직접적인 소통을 통해 작품에 대한 깊이 있는 이해를 돕는 프로그램	6	20
A b u n d a n c e	[철학] 맹자: 인간 본성 올바른 사회를 위한 여정	맹자의 사상과 가르침을 중심으로 인간 본성, 도덕적 가치, 그리고 사회적 정의를 탐구하는 교육 프로그램으로 프로그램은 맹자의 철학을 통해, 올바른 사회를 위한 개인과 공동체의 역할에 대해 심도 있게 배우고, 이를 현실 세계에 어떻게 적용할 수 있을지에 대해 고민하는 기회를 제공하는 프로그램	6	40
	[문화] 평창의 문화유산을 걷다	평창 지역의 풍부한 문화유산과 자연을 탐방하며, 그 안에 담긴 역사적, 문화적 의미를 배우는 과정입니다. 이 프로그램은 평창의 역사와 문화유산에 대한 깊은 이해를 제공하며, 문화유산 탐방을 통해 지역의 전통과 가치를 직접 체험할 수 있는 기회를 제공	6	30
	[약용식물] 자연의 비밀, 약용식물의 힘	자연 속에서 자생하는 약용식물의 다양한 효능과 활용법을 배우고, 이를 통해 건강을 증진하고 삶의 질을 향상시키는 방법을 탐구하는 프로그램	6	40
P r o g r e s s	[인문] 인문 정원 학교 <정원으로 여는 삶>	우리에게 치유의 힘과 행복을 주는 정원, 정원과 함께한 명사들의 삶을 따라 문학, 철학, 미술, 종교, 역사 등 다양한 장르를 넘나들며 정원이 지닌 풍부한 인문학적 의미를 살펴보고 자신에게 맞는 정원 생활의 의미를 찾아보는 프로그램	6	30
	[바이오 식품] 발효클래스 (기초)	발효이론을 배우고, 차별화된 발효 기술을 직접 실습해보는 과정을 통하여 발효 공정을 이해하며, 지역농산물 발효제품을 직접 제조해 보는 이론 및 실습 융합 프로그램	5	10
	[산림] 나무를 배우고 숲을 걷다 + 산림치유	자연과의 깊은 연결을 통해 정신적, 육체적 힐링을 경험하는 과정을 제공하며 나무와 숲에 대해 배우고, 산림치유를 통해 마음의 평화와 건강을 회복하는 과정에 대한 프로그램	6	40
	[진로] 부모 자녀와 함께하는 진로탐색 _과학교실	부모와 자녀가 소통하며 서로의 생각을 공유하고, 자녀가 자신의 미래를 어떻게 준비할 수 있을 지에 대해 고민하는 과정으로 과학교실 (아두이노, 로봇 체험)	4	30



구분	세부 프로그램	내용	차시	정원
P a r t i c i p a t i o n	[창의예술] 평창 굿즈 제작소	평창의 기념품을 내가 만든다면? 다양한 굿즈의 세계를 알아보고, 제작을 위한 브랜딩, 일러스트레이트, 판매 및 마케팅을 실습해보며 N잡러시대 새로운 부업을 통해 노후를 준비해보는 것은 물론, 지역의 경제를 살릴 기회를 제공하는 프로그램	6	20
	[기후변화] 식량 위기에서 살아남기 with 스마트팜	급변하는 기후와 환경 변화로 인해 다가오는 식량 위기에 대비하는 방법을 학습하는 과정으로, 스마트팜 기술을 활용하여 지속 가능한 농업과 식량 자원을 관리하는 방법을 배울 수 있는 과정	6	30
	[식품] 커피가 묻고 역사가 답하다.Ⅱ (커피와 문화)	커피가 단순한 음료 이상의 문화적, 역사적 의미를 갖는다는 관점에서, 커피의 기원, 발전, 그리고 문화적 영향력을 탐구합니다. 커피가 세계 각국에서 어떻게 소비되고, 사회적, 경제적, 그리고 문화적인 변화에 어떻게 기여했는지를 배우며, 커피가 글로벌 사회에서 차지하는 역할을 이해하는 프로그램	6	40
Y o u t h	[원데이클래스] 우리 동네 배움터	지역 내 배움터에서 이루어지는 이웃들과 함께하는 일일 교양·취미 강좌	8	20
	[건강] 평창의 자연을 달리다 (트레일 러닝 클럽)	평창의 아름다운 자연을 배경으로 트레일 러닝을 배우고 체험하는 과정입니다. 참가자는 다양한 난이도의 산책로를 따라 달리며, 자연을 가까이에서 느끼고, 체력과 정신을 동시에 단련하는 경험을 제공하는 프로그램	6	20
	[데이터분석] 업무에 바로 활용하는 ChatGPT와 생성형 AI(온라인 교육)	IT를 전공하지 않은 일반인[대학(원)생, 취업 준비생, 직장인, 이직 준비생]을 대상으로 초급에서 고급까지 맞춤형 수업 및 실무에서 필요한 데이터 분석과 AI역량을 길러주는 프로그램으로 실습 위주의 수업이 진행	6	30
	[크리에이티브] 1인 미디어의 힘, 셀프 브랜딩 영상 제작 (온+오프라인 교육)	건강한 미디어 콘텐츠 제작을 위한 체험 중심 교육과정으로 크리에이터가 되기 위한 실질적 지식과 기술을 습득하고, 미디어 윤리의식과 책임감을 함양하며, 창의적 기획력과 협업 능력을 향상시키는 것을 목표로 하는 프로그램	8	30



접수방법

구분	내용
교육기간	2025년 2월 13일 (목) ~ 7월 10일(목)
접수기간	2025년 1월 20일 (월) ~ ※ 단, 온라인 접수는 과정별 개강 5일 전까지 접수 가능
운영장소	서울대학교 평창캠퍼스 등 (실습수업은 장소 추후 공지)
신청방법	① [온라인] 서울대 평생교육원 홈페이지 : 로그인(가입) > 수강신청 > 담당자 확인 후 완료 ② [오프라인] 읍면사무소 방문 : 수강신청서 작성 > 담당자 확인 후 완료 ※ 서울대 평생교육원 홈페이지 회원가입 필수 https://snui.snu.ac.kr ※ 학위과정은 강의 당일 서울대 평창캠퍼스에서 추가접수 가능 (비학위과정은 현장접수 불가)
접수처	방문접수 : 읍·면사무소 온라인 : 서울대학교 평생교육원 홈페이지 https://snui.snu.ac.kr 문의사항 : 전화 033-339-6087, 02-880-2567
이수조건	60% 이상 출석 시 이수
이수특전	이수증/개근상 : 평창군수 및 서울대 평생교육원장 명의 ※ 단, 온라인강좌는 서울대 평생교육원 홈페이지에서 개별 출력만 가능하며 우리동네배움터는 이수증과 개근상을 발급하지 않음



과정별 일정

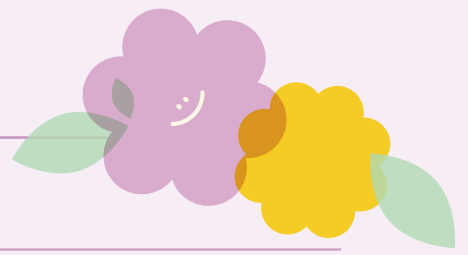


개강	학위	프로그램	일정	회	총시간	정원
2월	학위	[인문]고전을 통해 배우는 지혜와 글쓰기	2/13~4/17(목) 13:30~15:30	10	20	40
	학위	[약용식물] 자연의 비밀, 약용식물의 힘	2/14~3/21(금) 10:00~12:00	6	12	40
	학위	[철학] 맹자: 인간 본성 올바른 사회를 위한 여정	2/17~3/31(월) 13:30~15:30	6	12	40
	학위	[미술] 작가와 함께 그리는 현대 민화 클래스	2/18~4/1(화) 13:00~15:30	6	15	20
3월	학위	[바이오 식품] 발효클래스 (기초)	3/12~4/9(수) 13:00~17:00	5	20	10
	학위	[건강] 평창의 자연을 달리다	3/22~4/26(토) 10:00~12:00	6	12	20
	학위	[산림] 나무를 배우고 숲을 걷다 + 산림치유	3/28~4/25(금) 13:30~15:30	6	12	40
4월	학위	[창의예술] 평창 굿즈 제작소	4/7~5/19(월) 13:00~15:30	6	15	20
	학위	[인문] 인문 정원 학교 <정원으로 여는 삶>	4/8~5/20(화) 13:30~15:30	6	12	30
	학위	[크리에이티브] 1인 미디어의 힘, 영상 제작 (온+오프)	4/30~6/18(수) 19:00~21:00	8	16	30
5월	학위	[데이터분석] ChatGPT와 AI(온)	5/3~6/12(목) 19:00~21:00	6	12	30
	학위	[문화] 평창의 문화유산을 걷다	5/9~6/20(금) 13:00~15:00	6	12	30
	-	[진로] 부모 자녀와 함께하는 진로탐색_과학교실 (초등 / 중등)	5/10~5/31(토) 13:00~15:00	4	8	30
	학위	[기후변화] 식량 위기에서 살아남기 with 스마트팜	5/26~6/30(월) 13:30~15:30	6	12	30
	학위	[식품] 커피가 묻고 역사가 답하다.Ⅱ (커피와 문화)	5/27~7/1(화) 13:30~15:30	6	12	40
6월	학위	[교육] 평생학습 매니저 레벨업 스쿨	6/19~7/10(목) 10:30~12:30(오프) 19:00~21:00(온)	4	8	30
	-	[원데이클래스] 우리 동네 배움터	6/14~7/5(토) 13:30~15:30	8	16	20

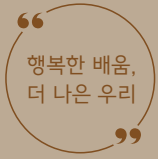
※ 비학위과정은 사전신청자만 참여 가능(현장접수 불가)하며 상기 주제 및 일정은 변경될 수 있음

과정별 세부일정

월	화	수	목	금	토
2월 10일	2월 11일	2월 12일	2월 13일	2월 14일	2월 15일
			[인문] 고전을 통해 배우는 지혜와 글쓰기	[약용식물] 자연의 비밀, 약용식물의 힘	
2월 17일	2월 18일	2월 19일	2월 20일	2월 21일	2월 22일
[철학] 맹자: 인간 본성 올바른 사회를 위한 여정	[미술] 작가와 함께 그리는 현대 민화 클래스		[인문] 고전을 통해 배우는 지혜와 글쓰기	[약용식물] 자연의 비밀, 약용식물의 힘	
2월 24일	2월 25일	2월 26일	2월 27일	2월 28일	3월 1일
[철학] 맹자: 인간 본성 올바른 사회를 위한 여정	[미술] 작가와 함께 그리는 현대 민화 클래스		[인문] 고전을 통해 배우는 지혜와 글쓰기	[약용식물] 자연의 비밀, 약용식물의 힘	
3월 3일	3월 4일	3월 5일	3월 6일	3월 7일	3월 8일
			[인문] 고전을 통해 배우는 지혜와 글쓰기	[약용식물] 자연의 비밀, 약용식물의 힘	
3월 10일	3월 11일	3월 12일	3월 13일	3월 14일	3월 15일
[철학] 맹자: 인간 본성 올바른 사회를 위한 여정	[미술] 작가와 함께 그리는 현대 민화 클래스	[바이오 식품] 발효클래스 (기초)	[인문] 고전을 통해 배우는 지혜와 글쓰기	[약용식물] 자연의 비밀, 약용식물의 힘	
3월 17일	3월 18일	3월 19일	3월 20일	3월 21일	3월 22일
[철학] 맹자: 인간 본성 올바른 사회를 위한 여정	[미술] 작가와 함께 그리는 현대 민화 클래스	[바이오 식품] 발효클래스 (기초)	[인문] 고전을 통해 배우는 지혜와 글쓰기	[약용식물] 자연의 비밀, 약용식물의 힘	[건강] 평창의 자연을 달리다
3월 24일	3월 25일	3월 26일	3월 27일	3월 28일	3월 29일
[철학] 맹자: 인간 본성 올바른 사회를 위한 여정	[미술] 작가와 함께 그리는 현대 민화 클래스	[바이오 식품] 발효클래스 (기초)	[인문] 고전을 통해 배우는 지혜와 글쓰기	[산림] 나무를 배우고 숲을 걷다 + 산림치유	[건강] 평창의 자연을 달리다
3월 31일	4월 1일	4월 2일	4월 3일	4월 4일	4월 5일
[철학] 맹자: 인간 본성 올바른 사회를 위한 여정	[미술] 작가와 함께 그리는 현대 민화 클래스	[바이오 식품] 발효클래스 (기초)	[인문] 고전을 통해 배우는 지혜와 글쓰기	[산림] 나무를 배우고 숲을 걷다 + 산림치유	[건강] 평창의 자연을 달리다
4월 7일	4월 8일	4월 9일	4월 10일	4월 11일	4월 12일
[창의예술] 평창굿즈제작소	[인문] 인문 정원 학교 <정원으로 여는 삶>	[바이오 식품] 발효클래스 (기초)	[인문] 고전을 통해 배우는 지혜와 글쓰기	[산림] 나무를 배우고 숲을 걷다 + 산림치유	[건강] 평창의 자연을 달리다
4월 14일	4월 15일	4월 16일	4월 17일	4월 18일	4월 19일
[창의예술] 평창굿즈제작소	[인문] 인문 정원 학교 <정원으로 여는 삶>	[크리에이티브] 1인 미디어의 힘, 영상 제작(온+오프)	[인문] 고전을 통해 배우는 지혜와 글쓰기	[산림] 나무를 배우고 숲을 걷다 + 산림치유	[건강] 평창의 자연을 달리다
4월 21일	4월 22일	4월 23일	4월 24일	4월 25일	4월 26일
[창의예술] 평창굿즈제작소	[인문] 인문 정원 학교 <정원으로 여는 삶>	[크리에이티브] 1인 미디어의 힘, 영상 제작(온+오프)		[산림] 나무를 배우고 숲을 걷다 + 산림치유	[건강] 평창의 자연을 달리다



월	화	수	목	금	토
4월 28일	4월 29일	4월 30일	5월 1일	5월 2일	5월 3일
[창의예술] 평창굿제제작소	[인문] 인문 정원 학교 <정원으로 여는 삶>	[크리에이티브] 1인 미디어의 힘, 영상 제작(온+오프)		[산림] 나무를 배우고 숲을 걷다 + 산림치유	
5월 5일	5월 6일	5월 7일	5월 8일	5월 9일	5월 10일
		[크리에이티브] 1인 미디어의 힘, 영상 제작(온+오프)	[데이터분석] ChatGPT와 AI(온)	[문화] 평창의 문화유산을 걷다	[진로] 부모 자녀와 함께하는 진로탐색 _과학교실 (중등)
5월 12일	5월 13일	5월 14일	5월 15일	5월 16일	5월 17일
[창의예술] 평창굿제제작소	[인문] 인문 정원 학교 <정원으로 여는 삶>	[크리에이티브] 1인 미디어의 힘, 영상 제작(온+오프)	[데이터분석] ChatGPT와 AI(온)	[문화] 평창의 문화유산을 걷다	[진로] 부모 자녀와 함께하는 진로탐색 _과학교실 (중등)
5월 19일	5월 20일	5월 21일	5월 22일	5월 23일	5월 24일
[창의예술] 평창굿제제작소	[인문] 인문 정원 학교 <정원으로 여는 삶>	[크리에이티브] 1인 미디어의 힘, 영상 제작(온+오프)	[데이터분석] ChatGPT와 AI(온)	[문화] 평창의 문화유산을 걷다	[진로] 부모 자녀와 함께하는 진로탐색 _과학교실 (초등)
5월 26일	5월 27일	5월 28일	5월 29일	5월 30일	5월 31일
[기후변화] 식량 위기에서 살아남기 with 스마트팜	[식품] 커피가 묻고 역사가 답하다.Ⅱ (커피와 문화)	[크리에이티브] 1인 미디어의 힘, 영상 제작(온+오프)	[데이터분석] ChatGPT와 AI(온)	[문화] 평창의 문화유산을 걷다	[진로] 부모 자녀와 함께하는 진로탐색 _과학교실 (초등)
6월 2일	6월 3일	6월 4일	6월 5일	6월 6일	6월 7일
[기후변화] 식량 위기에서 살아남기 with 스마트팜	[식품] 커피가 묻고 역사가 답하다.Ⅱ (커피와 문화)	[크리에이티브] 1인 미디어의 힘, 영상 제작(온+오프)	[데이터분석] ChatGPT와 AI(온)		
6월 9일	6월 10일	6월 11일	6월 12일	6월 13일	6월 14일
[기후변화] 식량 위기에서 살아남기 with 스마트팜	[식품] 커피가 묻고 역사가 답하다.Ⅱ (커피와 문화)		[데이터분석] ChatGPT와 AI(온)	[문화] 평창의 문화유산을 걷다	[사회] 우리 동네 배움터
6월 16일	6월 17일	6월 18일	6월 19일	6월 20일	6월 21일
[기후변화] 식량 위기에서 살아남기 with 스마트팜	[식품] 커피가 묻고 역사가 답하다.Ⅱ (커피와 문화)		[교육] 평생학습 매니저 레벨업 스쿨 (오프)	[문화] 평창의 문화유산을 걷다	[사회] 우리 동네 배움터
6월 23일	6월 24일	6월 25일	6월 26일	6월 27일	6월 28일
[기후변화] 식량 위기에서 살아남기 with 스마트팜	[식품] 커피가 묻고 역사가 답하다.Ⅱ (커피와 문화)		[교육] 평생학습 매니저 레벨업 스쿨 (온)		[사회] 우리 동네 배움터
6월 30일	7월 1일	7월 2일	7월 3일	7월 4일	7월 5일
[기후변화] 식량 위기에서 살아남기 with 스마트팜	[식품] 커피가 묻고 역사가 답하다.Ⅱ (커피와 문화)		[교육] 평생학습 매니저 레벨업 스쿨 (온)		[사회] 우리 동네 배움터
7월 7일	7월 8일	7월 9일	7월 10일	7월 11일	7월 12일
			[교육] 평생학습 매니저 레벨업 스쿨 (온)		



[인문]

고전에서 찾는 내 생애 글쓰기

고전 문학, 민속, 문화, 그리고 자아 탐구와 연결되어 있으며, 그것들이 어떻게 개인의 삶과 연결되는지에 대한 성찰이 중심이 되는 인문학 프로그램

- 대상 고전 문학과 글쓰기에 대해 관심 있는 평창군민 (학기 당 40명)
- 기간 2025년 2월 13일(목) - 4월 17일(목) (10회)
- 시간 매주 목요일 13:30~15:30
- 장소 서울대 평창캠퍼스
- 학위강좌 이수 시 학위시간 인정 및 이수증 발급

회차	일시	주제	강사
1	2/13(목) 13:30-15:30	내 인생에 흐르는 고전의 정신 고전의 현재성- 내가 배운 고전 다시 생각하기	우한용 서울대학교 국어교육과 명예교수 ·소설가
2	2/20(목) 13:30-15:30	신라 '향가'가 동해안으로 '헌화가' 소개와 작품 음미하기 사랑의 바람은 어떻게 부는가	
3	2/27(목) 13:30-15:30	민요와 고전성 강원도 아리랑 민요와 민중의 삶	
4	3/6(목) 13:30-15:30	시조문학과 나의 삶 민족의 문학형식, 인간의 운명과 문학	
5	3/13(목) 13:30-15:30	여성과 문학 허난설현의 시작품, 강릉이라는 문화공간	
6	3/20(목) 13:30-15:30	여성과 시와 그림과 신사임당의 그림과 시작품 나의 자녀교육	
7	3/27(목) 13:30-15:30	송강 정철과 '관동' '관동별곡'과 가사문학 내 고장 여행과 글쓰기	
8	4/3(목) 13:30-15:30	교산 허균과 소설문학 '홍길동전' 다시 읽기 홍길동전의 지역성과 세계성	
9	4/10(목) 13:30-15:30	의상대사와 설화문학 '의상대'와 '홍련암' 이야기, 낙산사와 부석사 '선묘 남자'	
10	4/17(목) 13:30-15:30	내 고장 사랑과 글쓰기 내 삶의 터전 노래와 이야기	

※ 상기 일정, 주제, 강사는 변경될 수 있음



[약용식물]

자연의 비밀, 약용식물의 힘

평창의 자연 속에서 자생하는 약용식물의 다양한 효능과 활용법을 배우고, 이를 통해 건강을 증진하고 삶의 질을 향상시키는 방법을 탐구하는 프로그램

- **대상** 약용식물에 대해 관심 있는 평창군민 (학기 당 40명)
- **기간** 2025년 2월 14일(금) - 3월 21일(금) (6회)
- **시간** 매주 금요일 10:00~12:00
- **장소** 서울대 평창캠퍼스
- **학위강좌** 이수 시 학위시간 인정 및 이수증 발급

회차	일시	주제	강사
1	2/14(금) 10:00-12:00	약용식물의 세계로! 약용식물의 역사와 개요	서울대 교·강사
2	2/21(금) 10:00-12:00	약용식물의 기초! 기본적 특징과 분류	
3	2/28(금) 10:00-12:00	약용식물 탐구, 재배와 재취, 가공	
4	3/7(금) 10:00-12:00	약이 되는 약용식물의 효능과 활용법	
5	3/14(금) 10:00-12:00	약용식물 연구와 산업화	
6	3/21(금) 10:00-12:00	나만의 약용식물 레시피 만들기 (실습)	

※ 상기 일정, 주제, 강사는 변경될 수 있음



[철학]

맹자: 인간 본성 올바른 사회를 위한 여정

맹자의 사상과 가르침을 중심으로 인간 본성, 도덕적 가치, 그리고 사회적 정의를 탐구하는 교육 프로그램으로 프로그램은 맹자의 철학을 통해, 올바른 사회를 위한 개인과 공동체의 역할에 대해 심도 있게 배우고, 이를 현실 세계에 어떻게 적용할 수 있을지에 대해 고민하는 기회를 제공하는 프로그램

- **대상** 철학에 대해 관심 있는 평창군민 (학기 당 40명)
- **기간** 2025년 2월 17일(월) - 3월 31일(월) (6회)
- **시간** 매주 월요일 13:30~15:30
- **장소** 서울대 평창캠퍼스
- **학위강좌** 이수 시 학위시간 인정 및 이수증 발급

회차	일시	주제	강사
1	2/17(월) 13:30-15:30	맹자의 철학적 기초와 인간본성	서울대 교·강사
2	2/24(월) 13:30-15:30	도덕적 가치와 인간의 내적 성장	
3	3/10(월) 13:30-15:30	맹자의 왕도정치(王道政治) 사상	
4	3/17(월) 13:30-15:30	사회적 정의와 공동체의 역할	
5	3/24(월) 13:30-15:30	인간 본성과 사회적 환경의 상호작용	
6	3/31(월) 13:30-15:30	맹자의 사상과 현대 사회	

※ 상기 일정, 주제, 강사는 변경될 수 있음



[미술]

작가와 함께 그리는 현대 민화 클래스

전통 민화의 기법과 현대적인 감각을 결합하여, 참여자가 자신만의 민화 작품을 창작할 수 있도록 돕는 과정 전통 미술의 아름다움을 현대적이고 창의적인 방식으로 재해석하고, 각자의 개성 있는 작품을 완성할 수 있는 기회를 제공하며, 수업은 이론과 실습을 결합하여 진행되며, 작가와의 직접적인 소통을 통해 작품에 대한 깊이 있는 이해를 돕는 프로그램

- **대상** 민화에 대해 관심 있는 평창군민 (학기 당 20명)
- **기간** 2025년 2월 18일(화) - 4월 1일(화) (6회)
- **시간** 매주 화요일 13:00-15:30
- **장소** 서울대 평창캠퍼스
- **학위강좌** 이수 시 학위시간 인정 및 이수증 발급

회차	일시	주제	강사
1	2/18(화) 13:00-15:30	전통 민화의 기초와 역사	서울대 교·강사
2	2/25(화) 13:00-15:30	민화의 주요 도상과 그 상징	
3	3/11(화) 13:00-15:30	전통 기법의 현대적 변형	
4	3/18(화) 13:00-15:30	창의적 요소 결합과 나만의 스타일 찾기	
5	3/25(화) 13:00-15:30	작품 제작과 작가와의 대화 I	
6	4/1(화) 13:00-15:30	작품 제작과 작가와의 대화 II	

※ 상기 일정, 주제, 강사는 변경될 수 있음



[바이오 식품] 발효 클래스

발효이론을 배우고, 차별화된 발효 기술을 직접 실습해보는 과정을 통하여 발효 공정을 이해하며, 지역농산물 발효제품을 직접 제조해보는 이론 및 실습 융합 프로그램

- **대상** 발효 분야에 대해 관심 있는 평창군민 (학기 당 10명)
- **기간** 2025년 3월 12일(수) - 4월 9일(수) (5회)
- **시간** 매주 화요일 13:00-17:00
- **장소** 서울대 평창캠퍼스
- **학위강좌** 이수 시 학위시간 인정 및 이수증 발급

회차	일시	주제	강사
1	3/12(수) 13:00-15:30	발효와 미생물의 이해	김도만 서울대 국제농업 기술대학원 교수
2	3/19(수) 13:00-15:30	지역 농산물을 활용한 발효	
3	3/26(수) 13:00-15:30	발효 음료 및 치즈 제조	
4	4/2(수) 13:00-15:30	사워도우종 개발과 빵 제조	
5	4/9(화) 13:00-15:30	발효종균종합 활용 (나만의 발효음료 만들기)	

※ 상기 일정, 주제, 강사는 변경될 수 있음



[건강] 평창의 자연을 달리다

평창의 아름다운 자연을 배경으로 트레일 러닝을 배우고 체험하는 과정입니다.
참가자는 다양한 난이도의 산책로를 따라 달리며, 자연을 가까이에서 느끼고,
체력과 정신을 동시에 단련하는 경험을 제공하는 프로그램

- **대상** 건강과 러닝에 대해 관심 있는 평창군민 (학기 당 20명)
- **기간** 2025년 3월 22일(토) - 4월 26일(토) (6회)
- **시간** 매주 토요일 10:00-12:00
- **장소** 서울대 평창캠퍼스
- **학위강좌** 이수 시 학위시간 인정 및 이수증 발급

회차	일시	주제	강사
1	3/22(토) 10:00-12:00	트레일 러닝 기초와 안전 교육	서울대 교·강사
2	3/29(토) 10:00-12:00	다양한 지형에서의 달리기 기술 익히기	
3	4/5(토) 10:00-12:00	체력 단련을 위한 트레일 달리기	
4	4/12(토) 10:00-12:00	자연 속에서 정신 집중 훈련	
5	4/19(토) 10:00-12:00	협동을 통한 트레일 러닝의 즐거움	
6	4/26(토) 10:00-12:00	도전 - 나만의 트레일 러닝	

※ 상기 일정, 주제, 강사는 변경될 수 있음



[산림]

나무를 배우고 숲을 걷다 + 산림치유

자연과의 깊은 연결을 통해 정신적, 육체적 힐링을 경험하는 과정을 제공하며 나무와 숲에 대해 배우고, 산림치유를 통해 마음의 평화와 건강을 회복하는 과정에 대한 프로그램

- **대상** 산림과 치유에 대해 관심 있는 평창군민 (학기 당 40명)
- **기간** 2025년 3월 28일(금) - 4월 25일(금) (6회)
- **시간** 매주 금요일 13:00-15:00
- **장소** 서울대 평창캠퍼스
- **학위강좌** 이수 시 학위시간 인정 및 이수증 발급

회차	일시	주제	강사
1	3/28(금) 13:00-15:00	나무와 숲에 대하여	서울대 교·강사
2	4/4(금) 13:00-15:00	나무 배우기	
3	4/11(금) 13:00-15:00	나무와 숲의 치유적 효과	
4	4/18(금)1 3:00-15:00	나무와의 교감	
5	4/25(금) 13:00-15:00	숲속 체험 활동	
6	5/2(금) 13:00-15:00	나무와 숲, 그리고 나의 메시지	

※ 상기 일정, 주제, 강사는 변경될 수 있음



[창의예술] 평창 굿즈 제작소

평창의 기념품을 내가 만든다면? 다양한 굿즈의 세계를 알아보고, 제작을 위한 브랜딩, 일러스트레이트, 판매 및 마케팅을 실습해보며 N잡러시대 새로운 부업을 통해 노후를 준비해보는 것은 물론, 지역의 경제를 살릴 기회를 제공하는 프로그램

- **대상** 굿즈 제작에 관심 있는 평창군민 (학기 당 20명)
- **기간** 2025년 4월 7일(월) - 5월 19일(월) (6회)
- **시간** 매주 월요일 13:00-15:30
- **장소** 서울대 평창캠퍼스
- **학위강좌** 이수 시 학위시간 인정 및 이수증 발급

회차	일시	주제	강사
1	4/7(월) 13:00-15:30	평창에 대한 이해, 디자인 작업의 기본 이해	서울대 교·강사
2	4/14(월) 13:00-15:30	디자인 소프트웨어 활용한 기본 디자인 배우기	
3	4/21(월) 13:00-15:30	평창의 특성을 반영한 디자인과 일러스트 만들기	
4	4/28(월) 13:00-15:30	3D 디자인 및 프로토타입 만들기	
5	5/12(월) 13:00-15:30	평창을 주제로 한 굿즈 3D 모델링 실습	
6	5/19(월) 13:00-15:30	디자인 조정 및 굿즈 제작 및 피드백	

※ 상기 일정, 주제, 강사는 변경될 수 있음



[인문]

인문 정원 학교_정원으로 여는 삶

우리에게 치유의 힘과 행복을 주는 정원, 정원과 함께한 명사들의 삶을 따라 문학, 철학, 미술, 종교, 역사 등 다양한 장르를 넘나들며 정원이 지닌 풍부한 인문학적 의미를 살펴보고 자신에게 맞는 정원 생활의 의미를 찾아보는 프로그램

- **대상** 인문학과 정원에 대해 관심 있는 평창군민 (학기 당 30명)
- **기간** 2025년 4월 8일(화) - 5월 20일(화) (6회)
- **시간** 매주 화요일 13:00-15:00
- **장소** 서울대 평창캠퍼스
- **학위강좌** 이수 시 학위시간 인정 및 이수증 발급

회차	일시	주제	강사
1	4/8(화) 13:00-15:00	정원으로 여는 삶_정원학 개론	서울대 교·강사
2	4/15(화) 13:00-15:00	조선 선비의 정원 생활	
3	4/22(화) 13:00-15:00	정원으로 읽는 서양의 역사	
4	4/29(화) 13:00-15:00	동서양 명사들의 삶과 정원	
5	5/13(화) 13:00-15:00	다큐멘터리로 보는 정원가의 삶	
6	5/20(화) 13:00-15:00	동서양 명사들의 삶과 정원	

※ 상기 일정, 주제, 강사는 변경될 수 있음



[크리에이티브]

1인 미디어의 힘, 영상 제작 (온+오프)

건강한 미디어 콘텐츠 제작을 위한 체험 중심 교육과정으로 크리에이터가 되기 위한 실질적 지식과 기술을 습득하고, 미디어 윤리의식과 책임감을 함양하며, 창의적 기획력과 협업 능력을 향상시키는 것을 목표로하는 프로그램

- 대상 1인 미디어에 대해 관심 있는 평창군민 (학기 당 30명)
- 기간 2025년 4월 16일(수) - 6월 4일(수) (8회)
- 시간 매주 수요일 19:00-21:00
- 장소 서울대 평창캠퍼스 + 실시간 온라인 ZOOM 수업
- 학위강좌 이수 시 학위시간 인정 및 이수증 발급

회차	일시	주제	강사
1	4/16(수) 19:00-21:00	유튜브와 알고리즘의 이해	서울대 교·강사
2	4/23(수) 19:00-21:00	인기채널 벤치마킹 및 저작권의 이해	
3	4/30(수) 19:00-21:00	채널 기획안 발표 및 스토리텔링 연습	
4	5/7(수) 19:00-21:00	첫 영상 제작 및 피드백	
5	5/14(수) 19:00-21:00	매력적인 썸네일과 제목 만들기	
6	5/21(수)1 9:00-21:00	Youtube Studio 활용법	
7	5/28(수) 19:00-21:00	두 번째 영상 제작 및 피드백	
8	6/4(수) 19:00-21:00	채널 최종점검 및 Q&A	

※ 상기 일정, 주제, 강사는 변경될 수 있음



[데이터 분석]

업무에 바로 활용하는 ChatGPT와 생성형 AI(온)

IT를 전공하지 않은 일반인[대학(원)생, 취업 준비생, 직장인, 이직 준비생] 을 대상으로 초급에서 고급까지 맞춤형 수업 및 실무에서 필요한 데이터 분석과 AI역량을 길러주는 프로그램으로 실습 위주의 수업이 진행

- **대상** 데이터 분석 및 활용에 대해 관심 있는 평창군민 (학기 당 30명)
- **기간** 2025년 5월 8일(목) - 6월 12일(목) (6회)
- **시간** 매주 목요일 19:00-21:00
- **장소** 실시간 온라인 ZOOM 수업
- **학위강좌** 이수 시 학위시간 인정 및 이수증 발급

회차	일시	주제	강사
1	5/8(목) 19:00-21:00	생성형AI 모델과 특징	서울대 교·강사
2	5/15(목) 19:00-21:00	AI 모델 실습 (ChatGPT, Claude, Perplexity 등)	
3	5/22(목) 19:00-21:00	콘텐츠 생성 (이미지 생성, 홍보물 제작하기)	
4	5/29(목) 19:00-21:00	콘텐츠 생성 (다양한 콘텐츠 생성 및 관리)	
5	6/5(목) 19:00-21:00	데이터 분석 및 요약	
6	6/12(목) 19:00-21:00	데이터 분석 및 요약, 실습	

※ 상기 일정, 주제, 강사는 변경될 수 있음



[문화]

평창의 문화유산을 걷다

평창 지역의 풍부한 문화유산과 자연을 탐방하며, 그 안에 담긴 역사적, 문화적 의미를 배우는 과정입니다. 이 프로그램은 평창의 역사와 문화유산에 대한 깊은 이해를 제공하며, 문화유산 탐방을 통해 지역의 전통과 가치를 직접 체험할 수 있는 기회를 제공하는 프로그램

- **대상** 문화유산에 대해 관심 있는 평창군민 (학기 당 30명)
- **기간** 2025년 5월 9일(금) - 6월 20일(금) (6회)
- **시간** 매주 금요일 13:00-15:00
- **장소** 서울대 평창캠퍼스
- **학위강좌** 이수 시 학위시간 인정 및 이수증 발급

회차	일시	주제	강사
1	5/9(금) 13:00-15:00	평창의 역사와 문화유산의 기초	서울대 교·강사
2	5/16(금) 13:00-15:00	평창의 전통과 자연 - 역사 속 자연의 역할	
3	5/23(금) 13:00-15:00	평창의 전통 건축물 탐방	
4	5/30(금) 13:00-15:00	평창의 전통 예술과 공예	
5	6/13(금) 13:00-15:00	평창의 역사적 인물과 이야기	
6	6/20(금) 13:00-15:00	평창 문화유산을 통한 미래의 가치	

※ 상기 일정, 주제, 강사는 변경될 수 있음



[진로]

부모와 함께하는 진로탐색_과학교실

부모와 자녀가 소통하며 서로의 생각을 공유하고, 자녀가 자신의 미래를 어떻게 준비할 수 있을 지에 대해 고민하는 과정으로 과학교실 (아두이노, 로봇 체험) 프로그램

- **대상** 과학분야에 관심 있는 평창 청소년 및 학부모 (학기 당 30명)
- **기간** 2025년 5월 10일(토) - 5월 31일(토) (4회)
- **시간** 매주 토요일 13:00-15:00
- **장소** 서울대 평창캠퍼스
- **학위강좌** 이수 시 학위시간 인정 및 이수증 발급

회차	일시	주제	강사
1	5/10(토) 13:00-15:00	아두이노 고급 활용법 - 센서와 모터 제어 (초등)	서울대 교·강사
2	5/17(토) 13:00-15:00	미래 기술을 위한 로봇 프로젝트 - 나만의 스마트 로봇 만들기 (초등)	
3	5/24(토) 13:00-15:00	아두이노와 로봇의 기초 이해 (중등)	
4	5/31(토) 13:00-15:00	창의적 로봇 프로젝트 _나만의 로봇 만들기(중등)	

※ 상기 일정, 주제, 강사는 변경될 수 있음



[기후변화]

식량 위기에서 살아남기 with 스마트팜

급변하는 기후와 환경 변화로 인해 다가오는 식량 위기에 대비하는 방법을 학습하는 과정으로, 스마트팜 기술을 활용하여 지속 가능한 농업과 식량 자원을 관리하는 방법을 배울 수 있는 프로그램

- **대상** 기후변화와 식량위기에 관심 있는 평창군민 (학기 당 30명)
- **기간** 2025년 5월 26일(월) - 6월 30일(월) (6회)
- **시간** 매주 월요일 13:00-15:00
- **장소** 서울대 평창캠퍼스
- **학위강좌** 이수 시 학위시간 인정 및 이수증 발급

회차	일시	주제	강사
1	5/26(월) 13:00-15:00	기후 변화와 식량 위기 - 지속 가능한 농업의 필요성	서울대 교·강사
2	6/2(월) 13:00-15:00	스마트팜 개념 및 기술 소개	
3	6/9(월) 13:00-15:00	스마트팜 시스템 구축과 관리	
4	6/16(월) 13:00-15:00	환경 변화에 대응하는 스마트팜 기술	
5	6/23(월) 13:00-15:00	지속 가능한 농업과 자원 관리	
6	6/30(월) 13:00-15:00	스마트팜 프로젝트 - 지속 가능한 농업 모델 설계	

※ 상기 일정, 주제, 강사는 변경될 수 있음



[식품]

커피가 묻고 역사가 답하다.Ⅱ

커피가 단순한 음료 이상의 문화적, 역사적 의미를 갖는다는 관점에서, 커피의 기원, 발전, 그리고 문화적 영향력을 탐구합니다. 커피가 세계 각국에서 어떻게 소비되고, 사회적, 경제적, 그리고 문화적인 변화에 어떻게 기여했는지를 배우며, 커피가 글로벌 사회에서 차지하는 역할을 이해하는 프로그램

- **대상** 커피와 역사에 관심 있는 평창군민 (학기 당 40명)
- **기간** 2025년 5월 27일(화) - 7월 1일(화) (6회)
- **시간** 매주 화요일 13:30-15:30
- **장소** 서울대 평창캠퍼스
- **학위강좌** 이수 시 학위시간 인정 및 이수증 발급

회차	일시	주제	강사
1	5/27(화) 13:00-15:00	커피의 기원과 역사	서울대 교·강사
2	6/3(화) 13:00-15:00	커피의 전파와 글로벌 확산	
3	6/10(화) 13:00-15:00	커피와 사회적 변화	
4	6/17(화) 13:00-15:00	커피와 경제적 영향	
5	6/24(화) 13:00-15:00	커피와 문화적 다양성	
6	7/1(화) 13:00-15:00	현대 커피 문화와 커피의 글로벌 역할	

※ 상기 일정, 주제, 강사는 변경될 수 있음



[교육]

평생학습 매니저 레벨업 스쿨

평생교육 분야에서 일하는 전문가들이 자신들의 역량을 강화하고, 더 나아가 더 높은 수준의 평생교육 프로그램을 운영할 수 있도록 돕는 과정으로 평생 학습 매니저들이 기획, 운영, 평가 등 다양한 분야에서 전문성을 높일 수 있는 기회를 제공하는 프로그램

- 대상 평생교육에 관심 있는 평창군민 (학기 당 30명)
- 기간 2025년 6월 19일(목) - 7월 10일(목) (6회)
- 시간 매주 목요일 13:30-15:30
- 장소 서울대 평창캠퍼스 + 실시간 온라인 ZOOM 수업
- 학위강좌 이수 시 학위시간 인정 및 이수증 발급

회차	일시	주제	강사
1	6/19(목) 10:30-12:30	디지털 시대의 평생학습 변화와 트렌드 (오프)	서울대 교·강사
2	6/26(목) 19:00-21:00	디지털 도구와 플랫폼 활용법 (온)	
3	7/3(목) 19:00-21:00	디지털 학습 프로그램 설계 및 관리 (온)	
4	7/10(목) 19:00-21:00	미래의 평생학습 매니저 역할 (온)	

※ 상기 일정, 주제, 강사는 변경될 수 있음



[원데이 클래스] 우리동네 배움터

지역 내 배움터에서 이루어지는 이웃들과 함께하는 평창 지역의 문화를 탐방하고 체험하는 일일 교양·취미 강좌

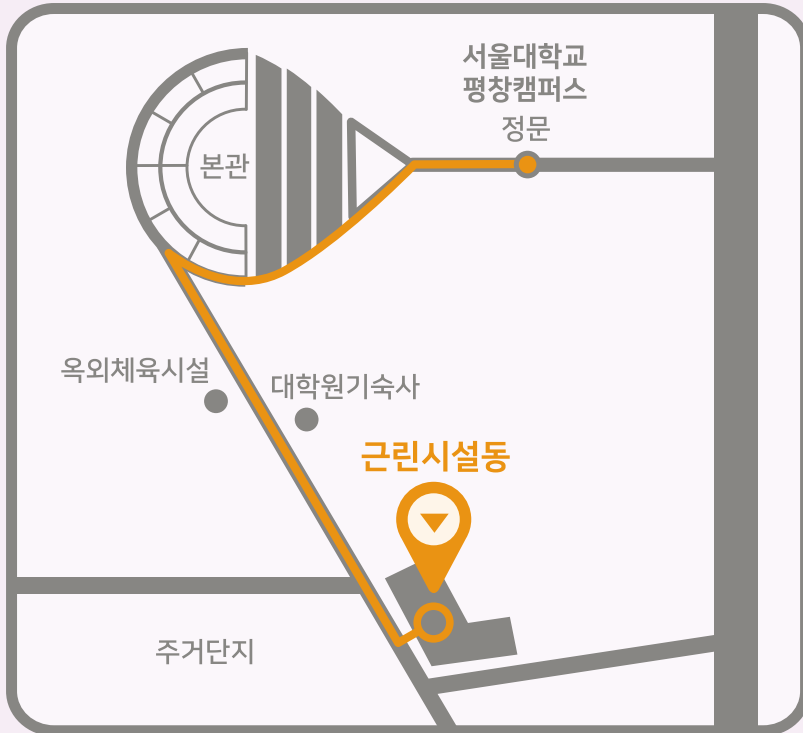
- **대상** 문화 예술에 관심 있는 평창군민 (과정 당 20명)
- **기간** 2025년 4월 26일(토)~6월 21일(토) (8회)
- **시간** 매주 목요일 13:30-15:30
- **장소** 서울대 평창캠퍼스
- **학위강좌** 이수 시 학위시간 인정 및 이수증 발급

회차	구분	일정	과정명	강사
1	평창읍	4/26	문화탐방 원데이 클래스	서울대 교·강사
2	미탄면	5/3	미탄 자연 미식 원데이클래스	
3	방림면	5/10	방림 숲속 힐링 원데이클래스	
4	대화면	5/19	대화 전통 주조 원데이클래스	
5	봉평면	5/24	봉평 메밀 요리 원데이클래스	
6	용평면	5/31	용평 힐링 원데이클래스	
7	진부면	6/14	진부 숲길 탐방 원데이클래스	
8	대관령면	6/21	목장 체험 원데이클래스	

※ 상기 일정, 주제, 강사는 변경될 수 있음

강의장소 안내 및 연락처

서울대 평창캠퍼스 캠퍼스맵



서울대 평창캠퍼스_강원특별자치도 평창군 대화면 평창대로 1447

※ 강의장소는 상황에 따라 변경될 수 있으며, 이 경우 별도 공지 예정

접수처 서울대학교 평생교육원 홈페이지 (<https://snui.snu.ac.kr>)

문의 서울대학교 평생교육원 평창분원 033-339-6087
서울대학교 평생교육원 관악본원 02-880-2567



서울대학교 평생교육원
Extension College Seoul National University